



# Expertos en Tecnología de Información servicios empresariales

*Colombia* 

*Perú* 



## Somos expertos en:

- **Consultoría Remota**
- **Servicio de Outsourcing**
- **SAP Solution Manager**
- **Servicios en Cloud**
- **Servicio de Headhunting**
- **Centro de excelencia 365 Bilingüe**
- **Bases de Datos**
- **Sistemas Operativos**
- **Hana-S4/Hana**
- **Robotic Process Automation**

**Colombia** 

**Perú** 



## Misión

Somos una empresa con un capital humano muy importante, y con la suficiente experiencia para desarrollar e innovar las nuevas tecnologías al servicio de nuestros clientes.

Desarrollamos la parte integral de operación técnica y funcional del día a día, para el servicio de su compañía.

## Visión

Nuestra compañía tiene el deseo de convertirse en la mejor empresa de servicios de Tecnología de la Información de América Latina, USA y Europa.

Estamos seguros que con nuestro capital humano, nuestra experiencia en nuevas tecnologías y nuestro excelente servicio a nuestros cliente, lo lograremos.



# La Empresa

Empresa de tecnología de información creada en el año 2018 con sedes en Bogotá – Colombia y en Lima – Perú.

En poco tiempo nos hemos convertido en un gran aliado para compañías tanto en Colombia, Perú, Chile, Ecuador, Paraguay, Argentina, Estados Unidos, Panamá, República Dominicana, El Salvador y Guatemala. Hemos entregado un excelente servicio a nuestros clientes, por lo que nos prefieren y nos incluyen en muchos de sus procesos.

Crecimos mucho durante el año 2020 y esperamos continuar así, en los años venideros.

Contamos con consultores expertos en diferentes lugares del mundo y en diferentes idiomas, para brindar un servicio mas a su alcance y personalizado

Nuestro servicio es 100% personalizado y nuestros cliente pueden contactarnos a cualquier hora del día, cualquier día de la semana.



# Servicios expertos de SAP

- **Servicio de Integraciones**
  - PI, PO, CPI
- **Servicio de Ariba**
  - SLP, Sourcing, Contratos, Buying, Catálogos, Invoice
- **Servicio de seguridades**
  - GRC, SSO, IDM
- **Solution Manager**
  - Técnico y funcional
- **Instalación de productos SAP**
- **Actualización de Sistemas**
- **Hana nueva implementación**
- **Hana conversión del sistema**
- **Consultoría funcional SAP**
  - ABAP, FI, FM, Fiori, MM, BPC, SD, PP, QM, PS, SCP, TRM, SSFF, Opentext, etc

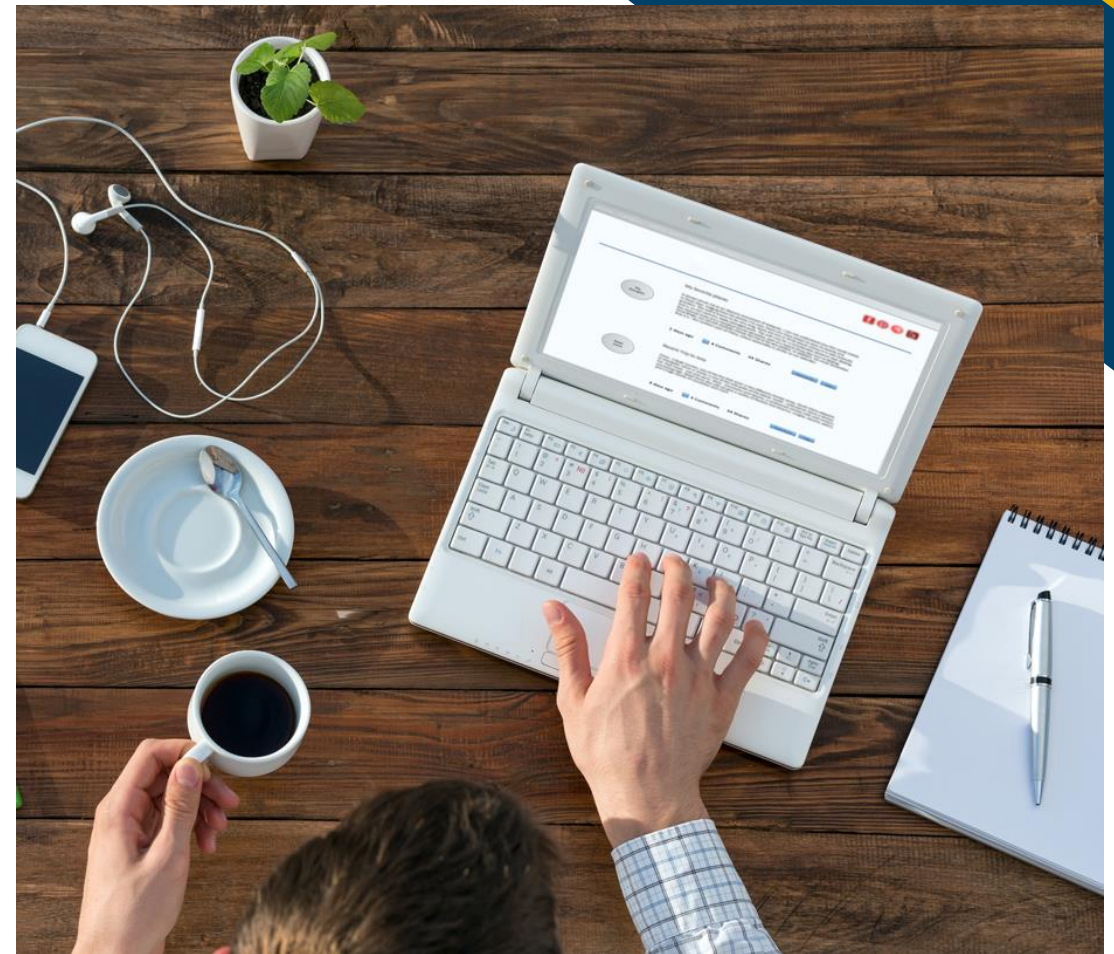
# Servicios de infraestructura

- Centro de Excelencia 365
- Servicios en Cloud
- Consultoría Remota
- Servicio de Outsourcing
- Servicio de Headhunting
- Administración experta en Bases de Datos
- Administración experta Sistemas Operativos
- Servicio de Infraestructura y redes
- Ethical Hacking
- Robotic Process Automation
- Power BI

# Consultoría Remota

Entre el tráfico de la ciudades actualmente, sumado al estrés de las mismas, hacen que el soporte remoto sea una gran alternativa.

Tenemos disponible un equipo de consultores especializados en todo tipo de soluciones TI, disponibles para apoyar a empresas de cualquier tamaño en la optimización, monitoreo, actualización, y puesta a punto de sus sistemas, usando las herramientas colaborativas disponibles en el mercado





# Servicio Outsourcing

Brindamos el servicio de outsourcing, con el fin de que las compañías puedan realizar el proceso de subcontratación de servicios, utilizando nuestras Bases de Datos de consultores alrededor del mundo.

## Ventajas

Entre las ventajas que tiene el outsourcing para las empresas, podemos mencionar las siguientes:

- Coloca más recursos humanos y tecnología a disposición de la empresa.
- Al contratar un servicio, usted no solamente contrata una persona, puede contratar al mismo tiempo todo un equipo.
- Da la posibilidad a la empresa de responder y adaptarse rápidamente a los cambios del negocio.
- Aumentar la capacidad de la compañía para desarrollar ciertas actividades en las cuales no está especializada, permitiendo delegar dicho desarrollo en organizaciones especializadas.
- Reducir los tiempos y costos de implantación de nuevos desarrollos.





# Servicio Headhunting



Brindamos servicio Headhunting para cubrir todos los requerimientos de personal que tenga en sus clientes, en Latinoamérica

Nuestro proceso de selección consta de 4 sencillos pasos:

- Definición del perfil
- Preselección
- Selección y evaluación
- Presentación y envío de candidatos

Contamos con las siguientes Bases de Datos, que son las que actualmente utilizamos en nuestros procesos de búsqueda de candidatos

- SAP Basis
- Desarrolladores
- Funcionales SAP
- Sistemas operativos
- Infraestructura
- Bases de Datos
- Otros perfiles



# SAP Solution Manager

## Principales características de SAP Solution Manager 7.2

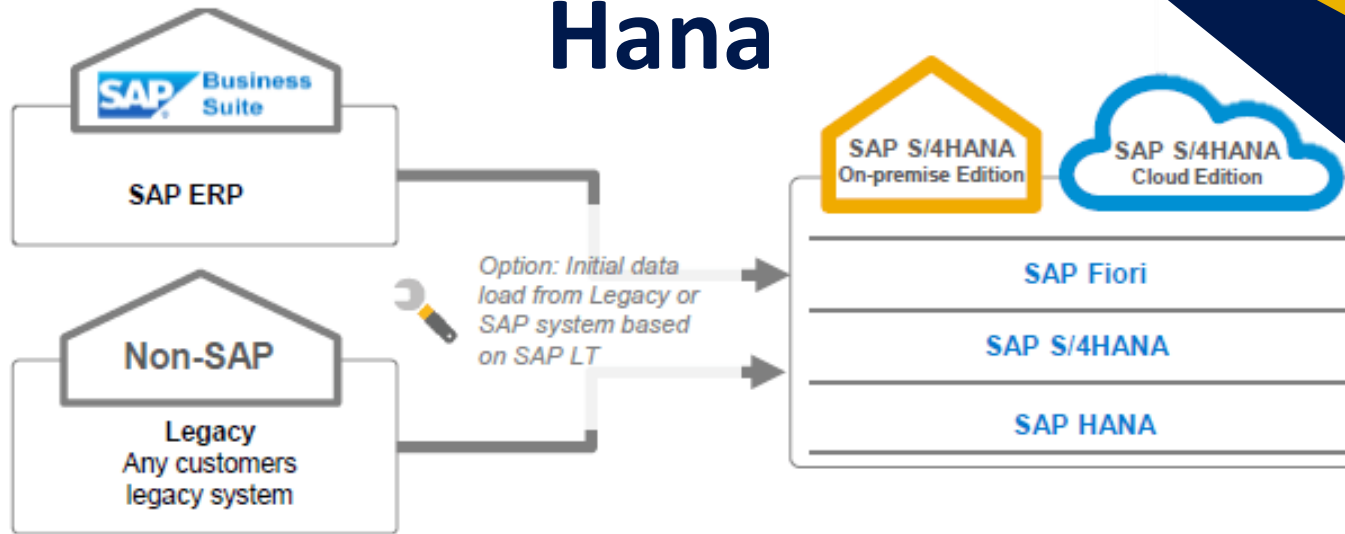
### Implementación de escenarios

- Test Suite
- Change Request Management
- BPO / BPA
- System Monitoring
- ITSM (Help Desk)
- Data Volumen Management
- Solution Documentation
- Project Management
- CCLM – Custom Code Lifecycle Management
- Focused Build
- Focused Insight
- Focused Run





# Hana



## Escenario 1 – Nueva Implementación

Nueva implementación de SAP S/4 HANA para los clientes que migran desde un sistema SAP o no-SAP.

## Escenario 2 – Conversión del Sistema

Cientes que desean cambiar su sistema actual SAP a el sistema SAP S/4 HANA. Transición de la Base de datos, SAP NetWeaver y Aplicaciones en un solo paso.

## Escenario 3 – Transformación del Landscape.

Cientes que desean consolidar su Landscape o transformar selectivamente datos a el sistema SAP S/4 HANA.





# Centro de Excelencia 365

## Bilingüe

Nuestro **Centro de Excelencia 365** es un servicio de recursos tecnológicos y humanos, de asistencia remota 7\*24, con la suficiente experiencia para gestionar y actuar de manera proactiva ante las posibles incidencias de manera integral, junto con la atención de requerimientos relacionados con su compañía, para garantizar el soporte y atención, mientras usted duerme.

- Atención 7\*24 Español e Inglés
- Atención de requerimientos de impacto bajo, medio, alto y muy alto
- Soporte aplicaciones SAP
- Soporte Sistemas Operativos
- Administración de Bases de Datos
- Seguridad de usuarios
- Automatización con RPA (Robotic Process Automation)
- Soporte a aplicaciones técnicas y funcionales





# Administración Senior Bases de Datos y servicios de infraestructura

## Administración experta en Bases de Datos

- Oracle
- IBM - DB2
- Sybase
- Microsoft SQL
- Hana
- Mongo DB

## Gestión de Infraestructura de TI

- Infraestructura de servidores
- Sistemas integrados
- Sistemas operativos.
- Almacenamiento.
- Virtualización y contenedores.
- Backup / replicación.